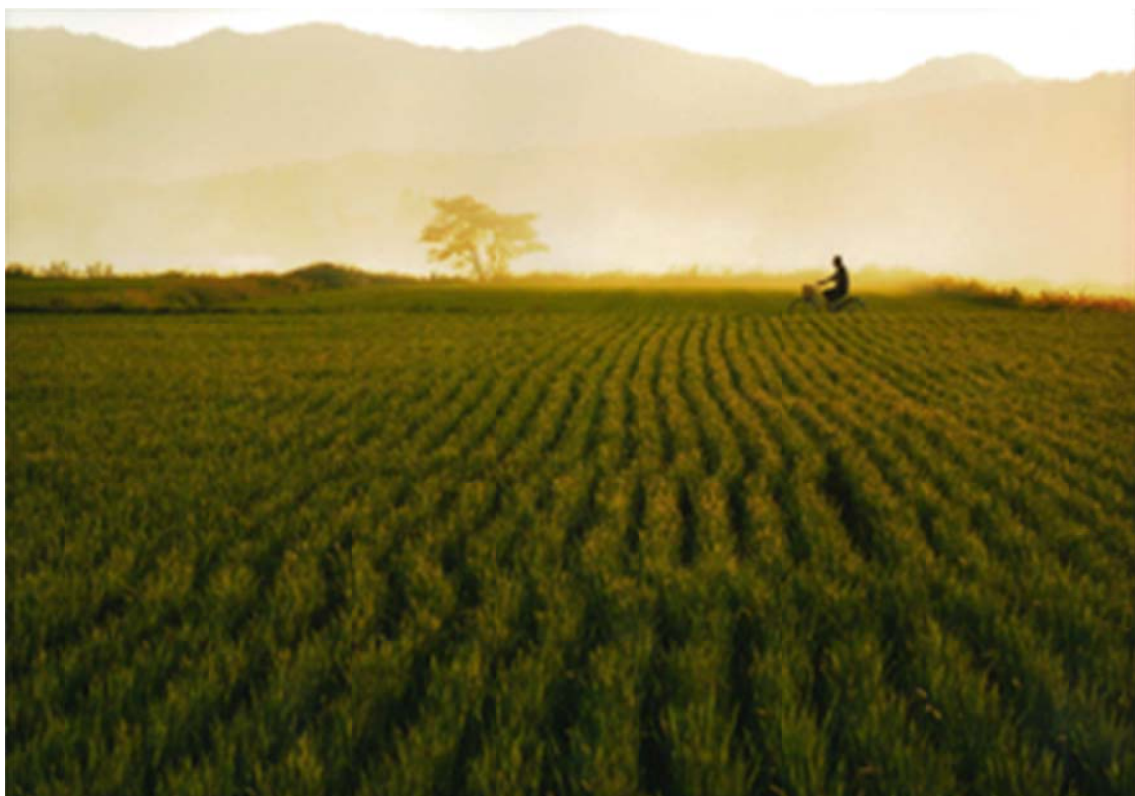


Ver1.0
(2016年8月)

水土里 GIS モバイル版 操作マニュアル



第23回 ふるさとを探そう！やまがた農村フォトコンテスト 一般の部 優秀賞
「夕暮」米沢市／長谷部 基雅 さん

山形県土地改良事業団体連合会

水土里 ネット やまがた

【目次】

1. 水土里 GIS モバイル版へのアクセス方法	1
2. 水土里 GIS モバイル版の画面	2
3. 位置検索	3
4. 情報の表示	4
5. 現在地の表示	5
6. 表示レイヤの指定	6
7. ログアウト	7
8. 参考	7

1. 水土里 GIS モバイル版へのアクセス方法

水土里 GIS モバイル版はスマートフォン及びタブレットで下記アドレスまたは、右記 QR コードからログイン画面にアクセスすることができます。



アドレス <http://mobile-gis.sanae.or.jp/>



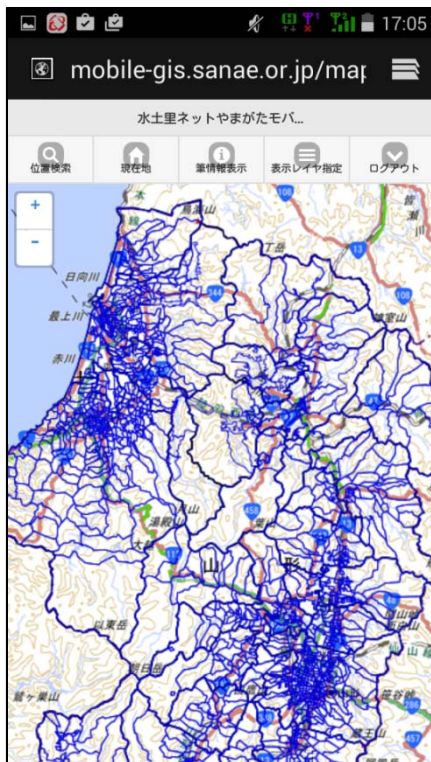
ログイン画面が表示されますので、ユーザー名、パスワードを入力してください。

ユーザー名とパスワードは水土里 GIS のものと同じです。

ユーザー名、パスワードはクッキーが有効である場合には一定期間情報が保持されます。

※クッキーとは、ブラウザを通じて訪問者のスマートフォンやタブレットに一時的にデータを書き込んで保存させる仕組みのところです。

2. 水土里 GIS モバイル版の画面



位置検索ボタン：

指定した地域、市町村、大字、小字、地番に表示位置と表示倍率を変更します。

現在地ボタン：

GPS 等で位置情報取得を許可している場合、地図表示の中心を現在位置にします。

情報表示ボタン：

指定した情報(筆・耕区等)を表示します。

表示レイヤ指定ボタン：

地図に表示するレイヤ(背景図、主題図)を選択します。

ログアウトボタン：

ログアウトします。

＋、－ボタン：

地図の拡大、縮小表示を行います。

ピンチアウト、ピンチイン：

地図上に 2 本の指を載せて広げる動作(ピンチアウト)で拡大、閉じる動作(ピンチイン)で縮小表示が行われます。

地図移動：

地図に触れた状態で指を滑らせる動作(スワイプ)で表示領域がスクロールします。

タップ：

地図上の筆を指で押す動作(タップ)でその筆情報が表示されます。

3. 位置検索



位置検索ボタンをクリックすると表示位置指定パネルが表示されます。

ここで、地域、市町村、大字、小字、地番いずれかのレベルまでリストボックスで指定して表示位置移動ボタンをクリックすると指定した場所を地図表示の中心とします。

この時、選択したレベルによって自動的に地図の拡大縮小が行われます。

また、地番まで選択してから表示位置移動をクリックすることで表示した地図の中心にピンが立てられます。

但し、道等の不整形の筆に関しては立てられたピンがその地番を選択していない場合があるため念のため、筆情報を確認してください。



4. 情報の表示



地図上で筆をタップすると青色のピンが表示され、ピン上の筆情報がパネルで表示されます。

また、情報表示ボタンをクリックすると、ピン上の筆情報が表示されます。

表示レイヤ指定から主題図タブの耕区,大字にチェックを入れることで同様に耕区情報についてもデータがあれば表示することができます。

*耕区情報については H28.7.20 現在、庄内地域のみの実装となっております。



レイヤ表示設定を開き主題図タブから耕区,大字にチェックを入れ再度筆情報表示を押すとデータがあれば耕区情報も併せて表示されます。

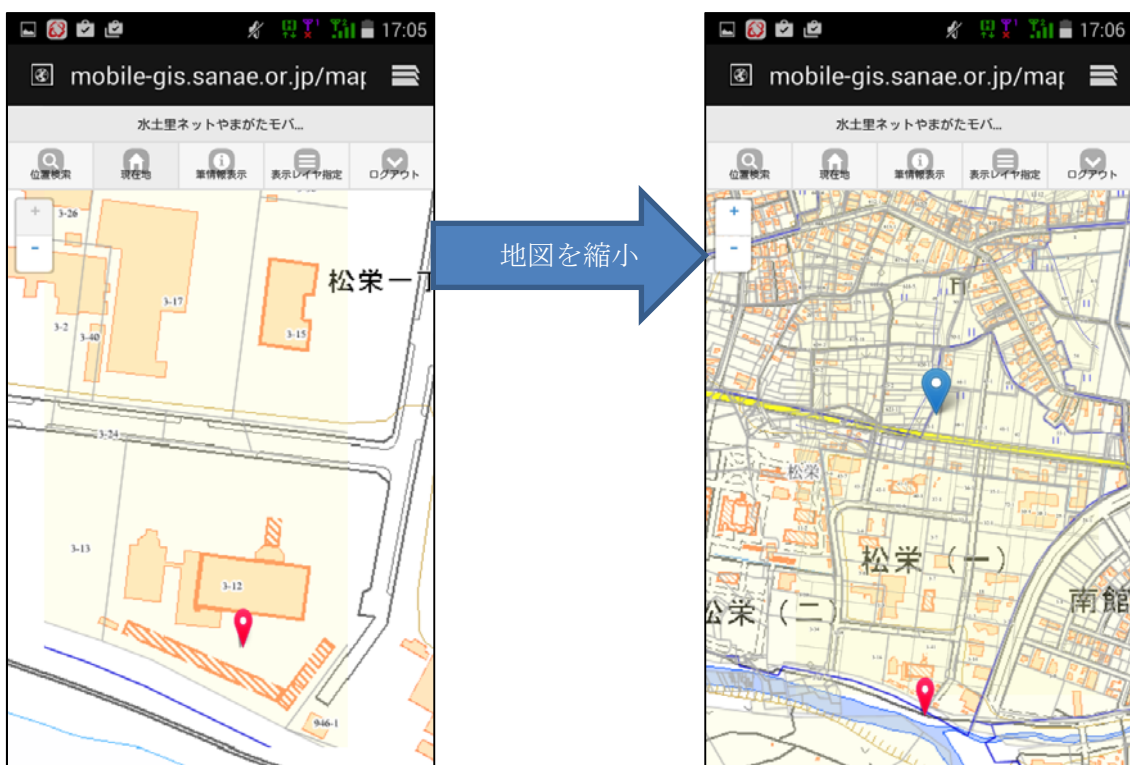


5. 現在地の表示

現在地ボタンをクリックすると、地図表示中心を現在位置にします。この時取得した現在地には、赤色のピンが立てられます。

(GPS等で位置情報取得を許可している場合)

現在地を示す赤色のピンとタップまたは位置検索時に選択した筆に立てられた青色のピンは両方とも保持されるため、地図を縮小することで現在地から選択した筆との位置関係などを知ることができます。



6. 表示レイヤの指定



表示レイヤ指定ボタンをクリックするとレイヤ指定パネルが表示されます。

背景タブはラジオボタンで背景のリストが表示され、選択したレイヤに切り替わります。

主題図タブを選択すると背景の上に重ねて表示するレイヤのリストがチェックボックスと一緒に表示されます。

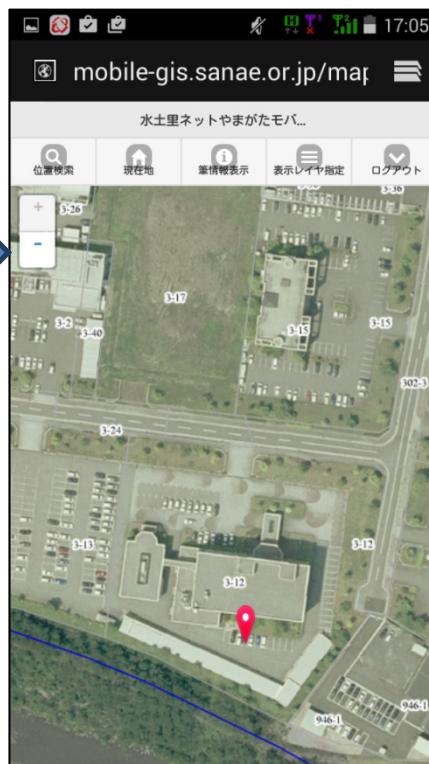
ここでチェックされているレイヤが表示されます。

背景の切り替え

地理院地図+筆、大字



航空写真+筆、大字



地図背景を切り替えれば周辺状況を確認することができます。

7. ログアウト



ログアウトボタンをクリックすると、確認ダイアログが表示されます。確認ダイアログが表示された後、ログアウトボタンを選択することでログアウトすることができます。

8. 参考

更新履歴

- Ver1.0 初版発行

問い合わせ先

ご要望・ご質問などお気軽にお問い合わせ下さい。

水土里ネットやまがた 水土里情報センター

TEL:023-647-5387 mail: midorigis@sanae.or.jp

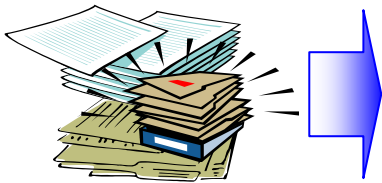
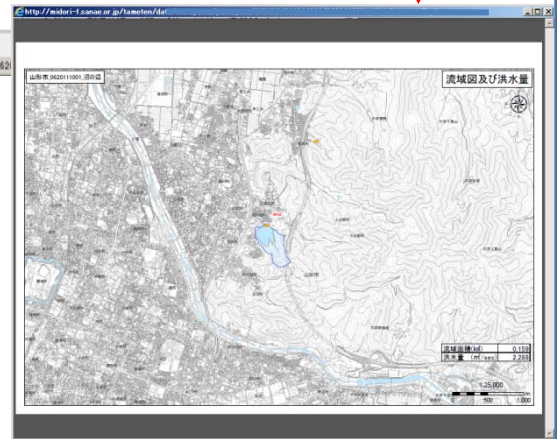
水土里 GIS モバイル版の情報については本会の水土里情報センターに掲載しております。

運用開始後においても、端末によっては筆及び耕区情報の表示できない等の不具合が生じる場合が考えられます。

不具合につきましては取りまとめの上、改善を図ることとしておりますが、改善には長い時間を要する場合があります。利用者の皆様方にご不便をおかけするかとありますがご理解の程よろしくお願い致します。

業務資料の電子化（電子ファイリング）

水土里ネットやまがたは、電子ファイリングのご相談を随時受け付けております。

みどり
水土里ネットやまがた

Tel:023-647-5387 Fax:023-647-5393

E-mail:midorigis@sanae.or.jp

山形県土地改良事業団体連合会

技術部 水土里情報センター

〒990-2473 山形市松栄1丁目7-48

